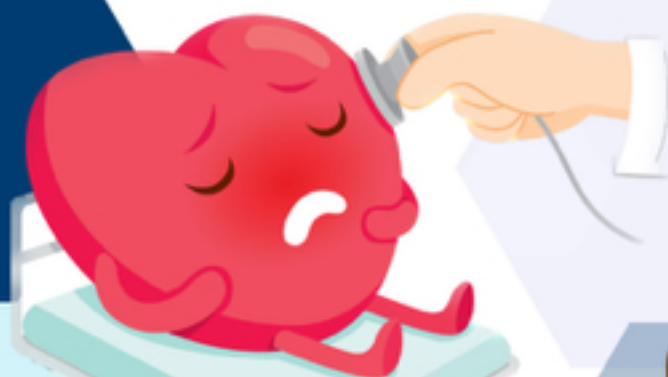


心不全 専門外来



SAVE
YOUR
HEART



担当医師：田村祐大

「心不全パンデミック」に立ち向かう

「循環器病からの解放」を病院ミッションとして掲げ、的確な心不全診断と治療方針の決定を早期に行うことで患者さんの生活そして地域社会を守ります

かかりつけクリニック・ 医療機関にご相談ください

- ✓ 無症状で心拡大やBNP>35・NT-pro BNP>125を示す方
(※検査値は目安です)
- ✓ 労作時動悸・息切れ・浮腫などの軽い心不全症状を示す方
- ✓ 心不全を繰り返し治療に難渋している方



早急な治療が必要な場合は通常通り
いつでもご紹介ください

予約制
月曜日午後

TEL 090-3221-8001
FAX 076-225-7805

心臓血管センター金沢循環器病院
入退院支援センター受診予約窓口